

7 MARS 2025



ANNE-HÉBERT ET  
ANNEXE HENDERSON

# LE MÉMO DE L'ÉCOLE

***Informations  
importantes pour  
les parents***

*English parents can use  
<https://www.deepl.com/translator>  
to translate this weekly newsletter.*

Site internet : [www.annehebert.csf.bc.ca](http://www.annehebert.csf.bc.ca)



# LES DATES ET ÉVÉNEMENTS À VENIR

## MARS – AVRIL

### Dimanche 9 mars

- Fête de l'APEAH à l'école - 14h à 17h

### Vendredi 14 mars

- Henderson à la patinoire
- **Demier jour d'école avant la relâche - Reprise des classes le lundi 31 mars.**

### Lundi 7 avril

- Sortie au Bassin Seymour (Watershed) - D07

### Jeudi 10 avril

- Badminton - 6e - Tournoi #1 - 15h00-16h45 - (Lieu reste à déterminer)

### Vendredi 11 avril

- Sortie au Bassin Seymour (Watershed) - D09
- Publication des bulletins du 2ème trimestre

### Jeudi 17 avril

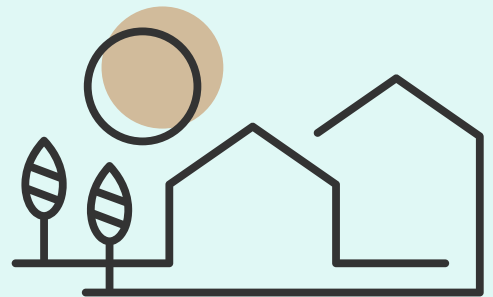
- Vente des 6e années pour l'album des finissants
- Badminton - 6e - Tournoi #2 - 15h00-16h45 - (Lieu reste à déterminer)

### Vendredi 18 avril

- **Vendredi Saint - Pas d'école**

### Lundi 21 avril

- **Lundi de Pâques - Pas d'école**



### Plan immobilier du CSF

En date du 3 mars 2025, le CSF vous partage une mise à jour concernant le projet de votre région. L'appel d'offres est prévu pour le printemps 2025. À la suite de cette étape, les équipes du CSF estiment que la construction de l'école pourrait débuter à l'été 2025.

Pour consulter l'ensemble des mises à jour des projets immobiliers, veuillez visiter la page suivante :

<https://www.csf.bc.ca/le-conseil-scolaire/plan-immobilier/>

L'APEAH a le plaisir de vous inviter à:

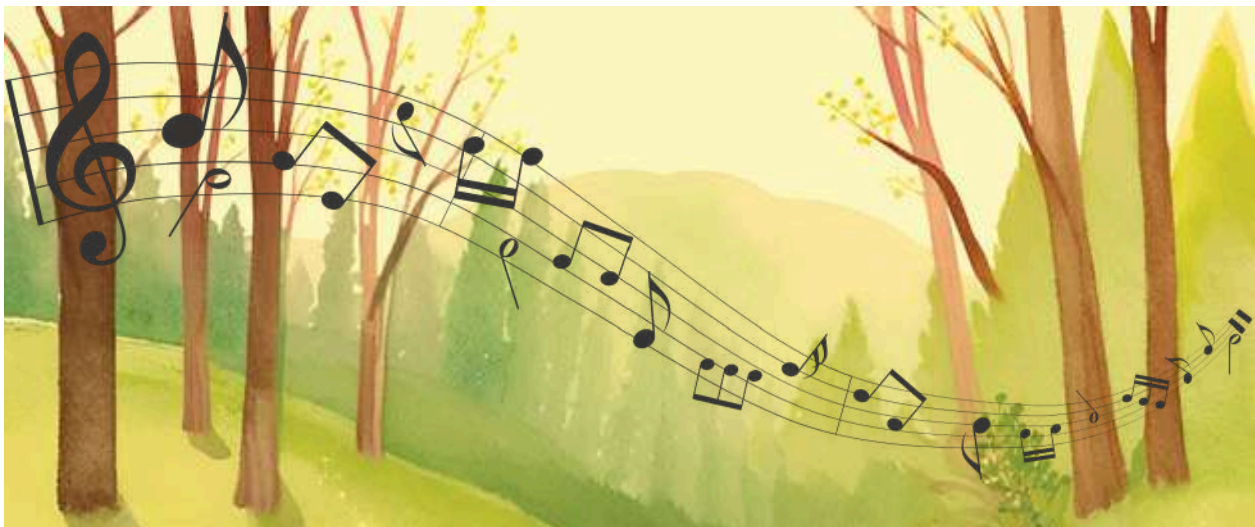
# LA FÊTE DU PRINTEMPS



Dimanche 9 mars, 2025  
de 14h00 à 17h00  
au gymnase de l'école Anne-Hébert

ENTRÉE ET GOÛTER GRATUITS!

Venez en famille partager un moment de joie et de convivialité. Venez rencontrer les autres familles de la communauté de Anne-Hebert, Henderson et Norval Morrisseau.



- Un goûter GRATUIT avec tire sur neige! Envoyez-nous un message [info@apeah.net](mailto:info@apeah.net) si vous avez des restrictions alimentaires particulières.
- Un concert dansant avec “The Sybaritic String Band”
- Ramassage des commandes de produits d’érable
- Activités d’art

**NOUS AVONS BESOIN D’ENVIRON 20 BÉNÉVOLES!** Contactez-nous: [info@apeah.net](mailto:info@apeah.net)

Funded by:



Immigration, Refugees  
and Citizenship Canada

Financé par :

Immigration, Réfugiés  
et Citoyenneté Canada



Fédération des  
parents francophones  
de Colombie-Britannique



# ACTUALITÉS

**Mois de l'histoire des Noirs**  
 Dans le cadre du mois de l'histoire Madame Laurène à préparé des affiches avec les élèves TÉE sur les pays du monde.

**Afrique du Sud**

**Information**

- Capitalus:
  - Le cap
  - Pretoria
- Population: 60,41 millions
- Superficie: 1,22 millions Km<sup>2</sup>

**Le sud d'Afrique**

**Le sud est jolice**

**Les faits**

il y a 4 langues:

- Le zoulou
- Le xhosa
- L'anglais
- Le swati
- Le sotho

**Le drapeau**

**LE Congo**

Afrique est bon aussi

**LA POPULATION**

Penel et anté-thane

il y a 2 langues

5,17 millions

La monnaie: Franc CFA

**Le drapeau**

Bras-zaville

Le longo des persis a parle toujours

**Le longo**

Le longo des persis a parle toujours

**Nomi Congo rdc**

Capitale: Kinshasa

Nombre de Population: 102,3 millions

La langue parler: Français

Superficie: 2,345 millions Km<sup>2</sup>

**Les Plats traditionnelle**

**Les danses traditionnelle: Nois Nos traditionnelle de dances est le kirega!**

**Des fruits:**

**La maison de congo rdc:**

**Les fruits:**

- banane
- Pomme rouge
- caux
- Papaye
- Potiron

**LE CÔTE D'IVOIRE**

Ryam

**Capitale Yamoussoukro**

Superficie: 322 462 Km<sup>2</sup>

Langue officielle: Français

Devises Franc CFA

POPULATION 28,87 millions (2020)



## ACTUALITÉS



### MÉDIATHÈQUE

La gestion des écrans à la maison

Pendant la relâche, il est facile de voir le temps d'écran augmenter à la maison. Comment aider les enfants à en faire un usage équilibré tout en profitant de moments de qualité en famille ?

[Découvrez nos 4 astuces pour y parvenir!](#)

Tirer profit de vos marches en famille en suscitant des apprentissages

Bouger et passer du temps dehors favorisent non seulement la santé, mais aussi l'apprentissage des enfants. Et si vos promenades en famille devenaient des occasions d'explorer et de découvrir autrement ?

[\(En savoir plus\)](#)

### Nouveau programme de parentalité sur le TDAH

Le Centre de sensibilisation au TDAH Canada (CADDAC) lance un programme virtuel de 3 semaines en français pour aider les parents dont l'enfant vient d'être diagnostiqué.

#### 🎯 Objectifs:

- ✓ Comprendre le TDAH et son impact
- ✓ Appliquer des stratégies efficaces à la maison et à l'école
- ✓ Échanger avec d'autres parents

#### 📅 17 Thèmes abordés:

Semaine 1 – Le TDAH et ses déficiences

Semaine 2 – Impact sur la famille

Semaine 3 – Impact à l'école

[Inscription](#)



L'édition « HIVER 2025 » de Parenthèse – la voix des parents de Colombie-Britannique, est maintenant disponible!

Pour la lire : [ici](#)

Et pour ne rien manquer, abonnez-vous à Parenthèse! Vous recevrez l'infolettre 4 fois par année, directement dans votre boîte de courriel.

Pour vous abonner :

<https://fpfcb.bc.ca/parenthese>



## ACTUALITÉS



### INSTITUT DES TROUBLES DE L'APPRENTISSAGE

Dans le cadre de son désir de formation professionnelle constant, l'école est devenue membre de l'Institut des Troubles de l'Apprentissage (ITA). Cet organisme offre beaucoup de ressources et de formations dans le domaine du soutien des enfants avec des troubles de l'apprentissage.

Une zone pour les éducateurs et une zone pour les parents sont également disponibles. Nous vous invitons donc à explorer la zone réservée aux parents.

Vous trouverez les indications à suivre ci-dessous : ZONE PARENTS

Accédez à la nouvelle Zone Parents avec plus de 50 capsules et conférences à partager auprès des familles. Cette zone est accessible à tous les parents de l'École Anne-Hébert dès maintenant, et ce, jusqu'au 30 juin 2025.

Voici votre lien d'accès à la Zone Parents : <https://cglr.short.gy/EcoleAnneHebert>

Votre code d'accès de groupe à 4 chiffres : **1077**

Bonne exploration à tous et à toutes.



### Après-midi de sensibilisation à la neurodiversité à Vancouver

Le regroupement « Communauté autour des enfants extra-ordinaires » organise une journée spéciale pour les parents et les enfants dans un espace pensé pour les enfants neurodivergents. Cette journée sera l'occasion d'échanger avec des experts et d'autres familles, tout en offrant aux enfants un environnement adapté.

Pour avoir des informations supplémentaires et pour s'inscrire, visiter le site : <https://www.reseaufemmes.bc.ca/evenement/apres-midi-de-sensibilisation-a-la-neurodiversite-a-vancouver/>

## L'échelle de compétence utilisée en C.-B.

Émergente

En voie d'acquisition

Acquise

Approfondie

### Ce que montre l'échelle sur l'apprentissage et les acquis de l'élève

Chaque élève vient à l'école avec ses propres connaissances, et ce que l'élève sait déjà tend à structurer ce qu'il ou elle apprend ensuite.

Il est normal que la compétence de l'élève soit émergente ou en voie d'acquisition à différentes époques de l'année scolaire et dans différents domaines d'apprentissage. Mais on ne commence pas forcément l'année scolaire avec des compétences émergentes ou en voie d'acquisition, et ce n'est pas seulement en fin d'année scolaire qu'une compétence est enfin acquise.

Quand une compétence est acquise, l'apprentissage ne s'arrête pas pour autant. Lorsque la compétence est déjà acquise en tout début ou en cours d'année scolaire, l'élève a alors pour objectif d'approfondir son apprentissage.



Questions: [student.reporting@gov.bc.ca](mailto:student.reporting@gov.bc.ca)

### Émergente

La mention de compétence «émergente» ne veut pas dire que l'élève ne réussit pas dans le domaine d'apprentissage concerné. Elle veut dire qu'il ou elle commence à comprendre quelque chose. L'élève continue d'apprendre, mais peut avoir besoin de plus d'accompagnement pour aller de l'avant.

### En voie d'acquisition

Comme la mention de compétence «émergente», la mention «en voie d'acquisition» ne veut pas dire que l'élève ne réussit pas dans le domaine d'apprentissage concerné. Elle signifie que l'élève comprend certaines choses, mais doit encore travailler sur d'autres aspects du domaine.

### Acquise

**L'acquisition de compétences est l'objectif de chaque élève.** Quand la compétence est acquise, l'élève comprend pleinement l'apprentissage visé. Mais cela ne veut pas dire que l'élève cesse d'apprendre.

### Approfondie

La compétence est «approfondie» quand l'élève peut mettre ses acquis en pratique de manières nouvelles et différentes. L'objectif n'est pas d'obtenir chez tous les élèves une compétence approfondie dans tous les domaines d'apprentissage.

## Enquête sur l'apprentissage des élèves 2024/2025

L'enquête provinciale sur l'apprentissage des élèves est unique en son genre, de par sa portée, sa taille et son utilité pour les écoles. Elle recueille des informations auprès des parents/tuteurs/aidants, des enseignants et des élèves sur des sujets liés à l'environnement scolaire, à la sécurité et à la réussite. Les informations sont utilisées pour la planification dans les écoles individuelles et offrent une perspective du district et de la province.

Au début de 2025, l'enquête sur l'apprentissage des élèves sera administrée aux élèves de 4e année, à leurs parents/tuteurs/aidants et à tout le personnel scolaire. Nous encourageons les parents/tuteurs/aidants à participer à cette enquête, car les résultats sont importants pour identifier et célébrer les points forts actuels, ainsi que pour déterminer les domaines dans lesquels l'école doit concentrer ses efforts d'amélioration. Les enquêtes contiennent des questions standard pour la province. De plus, des questions de l'école et/ou du district axées sur les conditions ou les problèmes locaux peuvent être incluses.

L'enquête peut être complétée électroniquement et est accessible sur Internet à l'adresse

<https://www2.gov.bc.ca/gov/content/education-training/k-12/support/student-learning-survey>

Tout ordinateur ou appareil mobile doté d'une connexion Internet peut être utilisé, et l'accès à l'enquête électronique est simple et sécurisé. L'enquête est accessible via le lien et en cliquant sur Répondre à l'enquête. ~~Sur la page de connexion, cliquez sur l'icône Parents, puis sélectionnez le district scolaire et le nom de l'école où votre enfant fréquente l'école.~~ Les rapports provinciaux, de district et scolaires des années précédentes peuvent être consultés sur le même site dans la section Résultats.

Le site de l'enquête électronique sera ouvert jusqu'au 2 mai 2025.

Si vous avez des questions, veuillez contacter l'école au 604-437-4849.

## Student Learning Survey 2024/2025

The Provincial Student Learning Survey is unique in its scope, size and usefulness to schools. It gathers information from parents/guardians/caregivers, teachers, and students on topics related to school environment, safety, and achievement. The information is used for planning in individual schools and provides a district and provincial perspective.

Early in 2025 the Student Learning Survey will be administered to students in grades 4, their parents/guardians/caregivers, and all school staff. We encourage parents/guardians/caregivers to participate in this survey, as the results are important in identifying and celebrating current strengths, as well as determining where the school needs to focus improvement. The surveys contain standard questions for the Province – in addition, questions from the school and/or district that focus on local conditions or issues may be included.

The survey can be completed electronically and can be accessed on the Internet at

<https://www2.gov.bc.ca/gov/content/education-training/k-12/support/student-learning-survey>. Any computer or mobile device with an Internet connection can be used, and access to the e-survey is simple and secure. The survey can be accessed through the link and by clicking on Take the Survey. On the login page, click on the Parents icon, and then select the school district and school name where your child attends school. Provincial, District and School Reports for previous years can be viewed at the same site under the *Results* section.

The e-survey site will be open until May 2, 2025.

If you have any questions, please contact the school at 604-437-4849.





# LES INFORMATIONS GÉNÉRALES

## RAPPEL IMPORTANT \_1: "PROTECTION DES ÉLÈVES ALLERGIQUES AUX NOIX"

Nous souhaitons rappeler aux parents qu'il est impératif **de ne pas fournir aux enfants des aliments contenant des noix ou des produits dérivés**. En effet, nous accueillons un nombre important d'enfants souffrant d'allergies sévères aux noix, et la présence de tels produits dans l'environnement scolaire pourrait présenter un risque majeur pour leur santé. Nous vous remercions de votre collaboration afin de garantir la sécurité de tous nos élèves.

## RAPPEL IMPORTANT \_2: "VÊTEMENTS ADAPTÉS POUR LA SAISON"

Nous souhaitons rappeler aux parents qu'il est important **de prévoir des vêtements et chaussures adaptés à la saison actuelle**. Étant donné que les enfants pratiquent certaines activités extérieures, il est indispensable qu'ils revêtent des vêtements (pantalon de pluie, manteau de pluie, bottes...etc.) qui les protègent au mieux des intempéries (pluie, froid, neige...etc.). Nous souhaitons qu'ils puissent profiter de leurs activités dans les meilleures conditions.



## FÉDÉRATION DES PARENTS FRANCOPHONES DEC.-B.

Chères familles,

**La garde scolaire Le Tournesol** a le plaisir de vous annoncer que des places sont disponibles pour le service de garde le matin (7h30 au début des classes)!

Si vous êtes intéressés pour inscrire votre enfant à la garde scolaire le matin seulement, alors n'hésitez pas à remplir ce [Formulaire](#).

Si vous avez des questions, n'hésitez pas à communiquer par courriel à [garderies@fpfcb.bc.ca](mailto:garderies@fpfcb.bc.ca) ou par téléphone au **604-655-6450** avec le service administratif de la garderie.

## ALLIANCE FRANÇAISE VANCOUVER

Chers parents, veuillez trouver ci-dessous, le lien vous dirigeant vers les dernières informations en provenance de "l'Alliance Française de Vancouver":

**[CLIQUEZ ICI](#)**

## LE CENTRE CULTUREL FRANCOPHONE DE VANCOUVER

Chers parents, veuillez trouver ci-dessous, le lien vous dirigeant vers les dernières informations en provenance du "Le Centre Culturel francophone de Vancouver":

**[CLIQUEZ ICI](#)**



## PROGRAMME DE SOUTIEN POUR LES FAMILLES

**Safer Schools Together (SST)** est l'organisme de sécurité avec qui le ministère de l'Éducation de la Colombie-Britannique collabore. Vous trouverez des opportunités de formation COMPLÉMENTAIRES sur la cybersécurité destinées aux élèves et aux familles. Veuillez noter que les formations sont dispensées en anglais.

**Les séances destinées aux élèves**, intitulées « Établir des communautés numériques sûres, bienveillantes et respectueuses », s'adressent aux élèves de la 5e à la 12e année. Veuillez noter qu'il s'agit d'une session de 60 minutes, avec des jours et des heures différents pour s'adapter aux différents horaires de la cloche. **Ces séances sont destinées aux éducateurs** qui les visionneront avec leurs classes.

Toutes nos sessions pour les élèves sont disponibles [ici](#).

**Nos sessions pour les familles** sur « l'établissement de communautés numériques sûres, bienveillantes et respectueuses » sont disponibles [ici](#).

Ces sessions sont recommandées aux parents, aux soignants, aux grands-parents et aux jeunes âgés de 10 ans et plus.

Toutes les formations peuvent être consultées ici : [erase Registration \(saferschoolstogether.com\)](#)



## NOUVEAUTÉ AU SUJET DES REPAS CHAUDS



### Nouveautés VENDREDI PIZZA FRIDAYS Update



[FRANÇAIS]

Chère communauté de Anne-Hébert/Henderson,

À partir du 1er novembre, les pizzas du vendredi seront préparées et livrées dans la classe de votre enfant par le restaurant Domino's Pizza. Vous pouvez dès à présent les commander sur le site de Hot Lunch. Une part de l'argent des ventes de pizzas est reversé à l'APEAH et aide à financer les projets de l'école. Merci de votre soutien !

Cheese  
Pepperoni  
Veggie  
Hawaiian  
Gluten free cheese

**\$3** la tranche  
per slice

[ENGLISH]

Dear Anne-Hebert/Henderson community,

We're excited to announce that starting November 1, 2024, Friday hot lunch pizzas will be prepared and delivered to your child's class by Domino's Pizza.

You can already order them on the Hot Lunch website.

A reminder that a portion of the proceeds goes to your APEAH and help fund school projects.



[Cliquez ici pour accéder au site de "Hot Lunch"](#)



---

# LA VIE DE L'ÉCOLE

## LE SUIVI DES ACQUIS

Chers parents,

Nous vous prions de trouver ci-dessous, les documents portant sur le **suivi des acquis de la maternelle à la 12e année**, créés par le ministère de l'Éducation et des Services à la petite enfance :

- [Un dépliant](#) : qui explique les niveaux de compétences et le système des cotes.
- [Une vidéo explicative](#) : à l'attention des parents.



# LES INFORMATIONS RÉCURRENTES

*Les informations toujours bonnes à savoir !*

## DEMANDE DE CASIER JUDICIAIRE

Les parents qui souhaitent être bénévoles à l'école pour aider sur des projets ou accompagner les élèves lors de sorties doivent fournir une vérification criminelle valable cinq ans. Vous devez :

- Aller sur le site du Ministère de la Justice :  
<https://justice.gov.bc.ca/criminalrecordcheck>
- Code d'accès de l'école Anne-Hébert : 7H2J3NCZE2
- Compléter le formulaire.
- La demande est gratuite.
- Pour vous aider : [Guide d'information](#) et [Questions et Réponses](#)

## RETARDS, ABSENCES ET DÉPARTS HÂTIFS

Cher parent,

En cas d'absence ou de retard de votre enfant, il est extrêmement important de prévenir l'école. Cette démarche constitue une mesure de sécurité importante pour votre enfant ainsi que pour ses camarades, nous permettant d'intervenir rapidement en cas de situation préoccupante, telle qu'une disparition.



## MON ENFANT EST ABSENT

Je préviens :

- La compagnie de bus Lynch avant 7h30 à **[absent@lynchbuslines.com](mailto:absent@lynchbuslines.com)** ou 604-439-0842
  - **Prénom** et **nom de famille** et numéro de sa **division** (nom de famille est obligatoire).
  - **Objet de l'absence/retard ou départ hâtif** (maladie, rendez-vous médical, voyage,...)
  - **Durée** (matinée, journée entière ou dates de début et fin).
- **L'école avant 8 h** en utilisant le nouveau système **SafeArrival** (sur leur site internet en vous connectant ou en créant un compte ou sur leur application de téléphone et tablette)

## MON ENFANT ARRIVE EN RETARD

La procédure est la même:

- Je préviens l'école en utilisant le nouveau système **SafeArrival**
- **Votre enfant doit se présenter au bureau** pour prendre un billet de retard. Il ne peut pas entrer directement dans sa classe ou portative.

## MON ENFANT QUITTE L'ÉCOLE PLUS TÔT OU NE PREND PAS LE BUS

Je préviens :

- La compagnie de bus **Lynch avant 12 h** à **[absent@lynchbuslines.com](mailto:absent@lynchbuslines.com)** ou 604-439-0842
- **L'école avant 12 h** via le système **SafeArrival**.
- Se présenter au bureau pour prévenir de son départ. Il ne peut pas sortir directement de sa classe ou portative.

**Aucune demande ne sera prise en compte après 12 h.**

Merci de ne pas appeler l'école ni de laisser de message téléphonique. Merci de ne pas envoyer d'email à l'école non plus.

*Veillez noter que les changements de dernières minutes causent beaucoup de stress chez l'enfant et des difficultés de logistique pour l'école et la compagnie de bus.*